

Montagevorbereitung

Weitere Informationen u. a. zur bestimmungsgemäßen Verwendung und zur Vermeidung von vorhersehbarer Fehlanwendung finden Sie unter www.dorma.com.

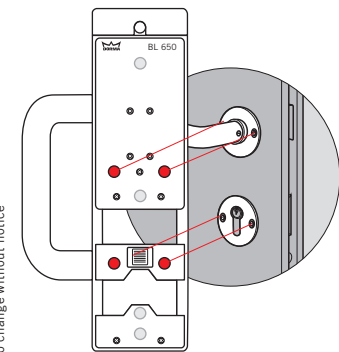
Gewährleistungsansprüche können nur akzeptiert werden, wenn die Montagearbeiten von einem Fachbetrieb durchgeführt werden.

Mounting Preparation

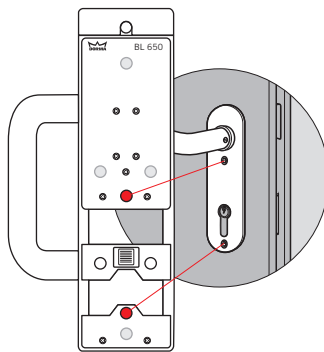
Further information regarding e. g. the intended application as well as how to avoid predictable mistakes can be found at www.dorma.com.

Warranty claims can only be accepted if fitting is carried out by a trained technical specialist.

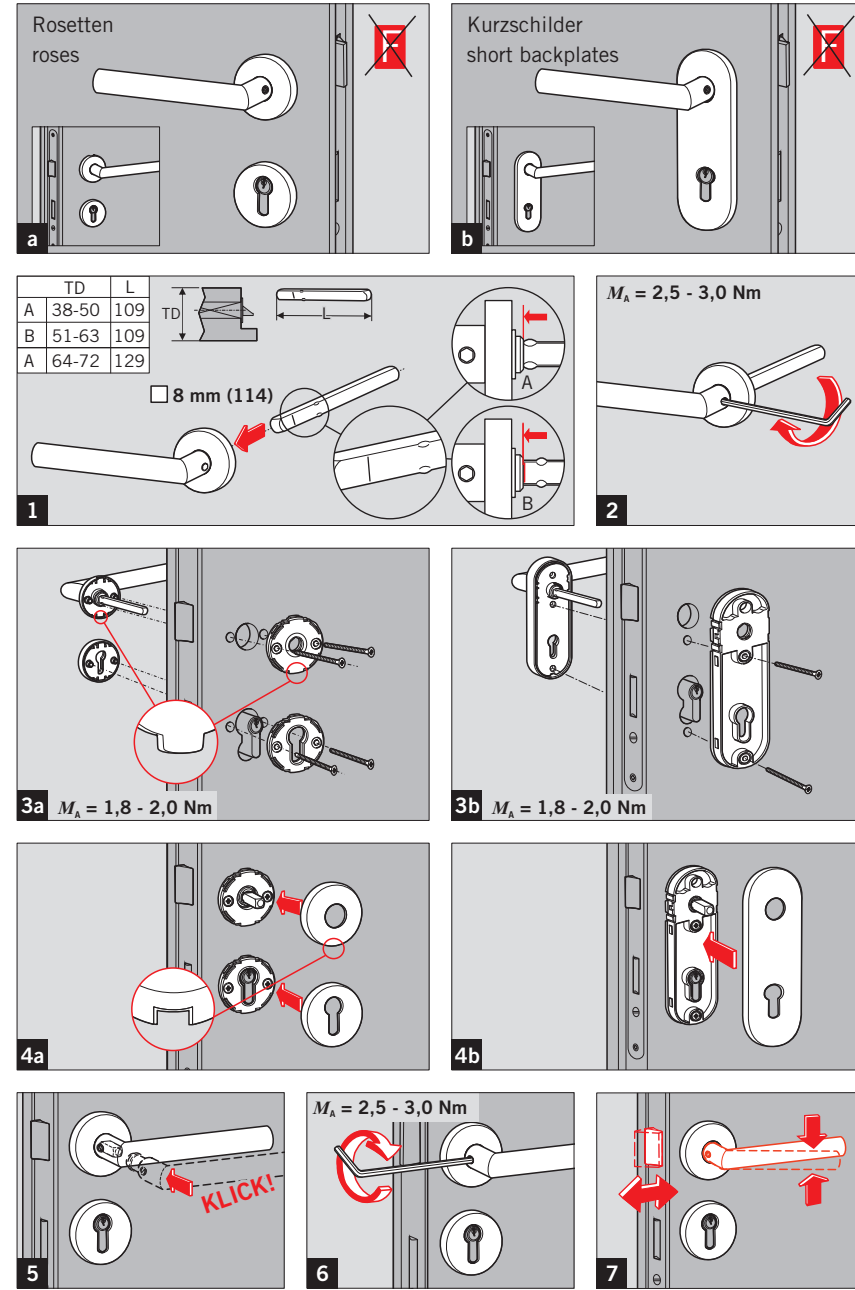
BL 650:



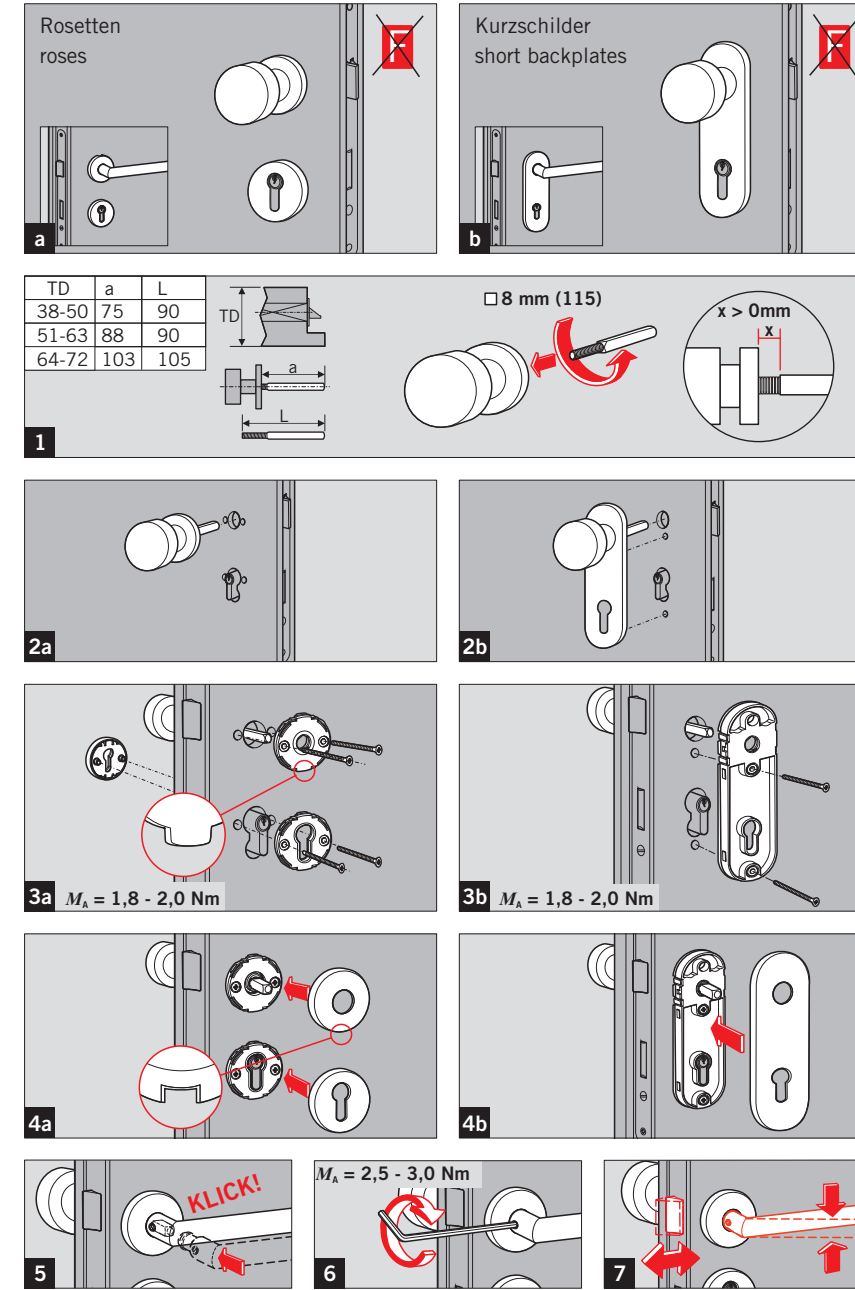
BL 650:



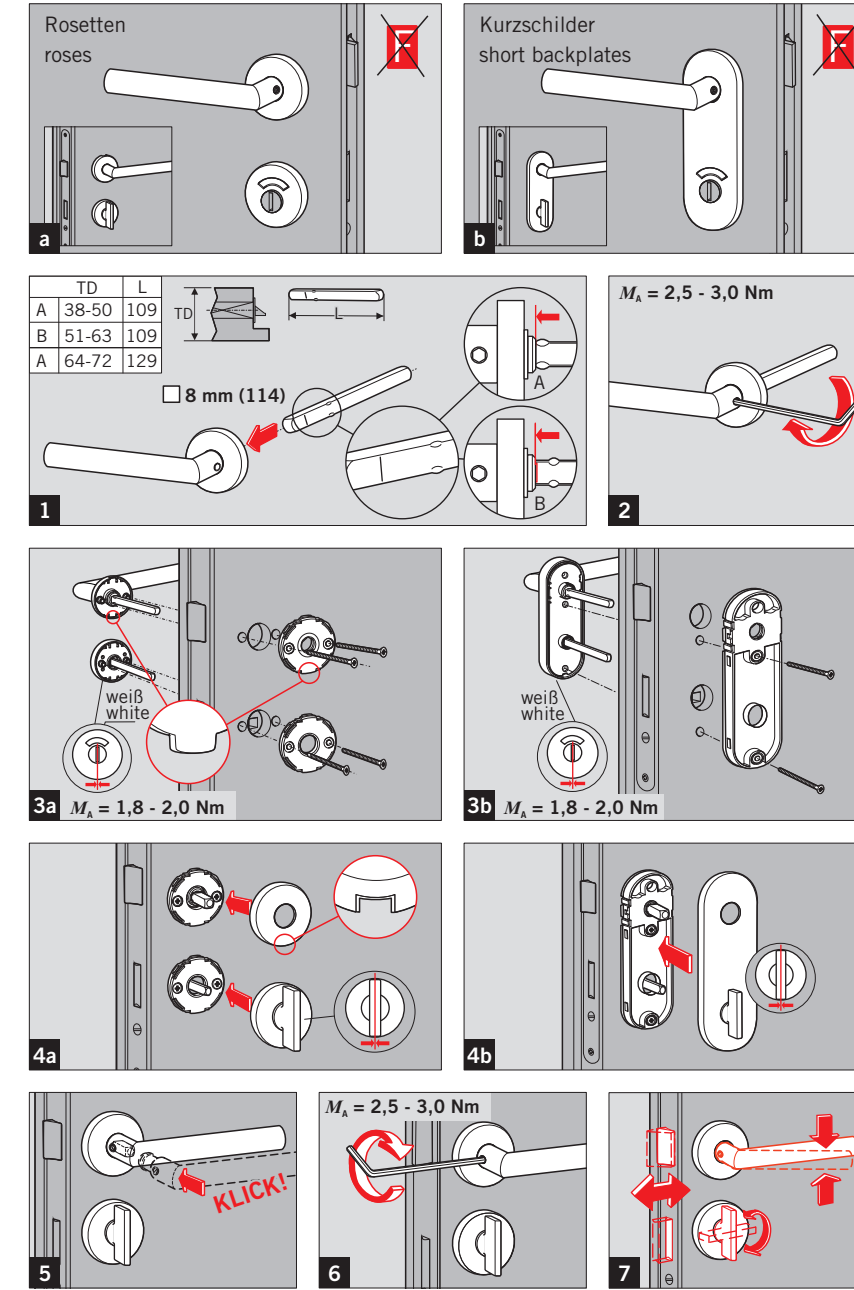
Änderungen vorbehalten
Subject to change without notice



MA = Richtwert / Guide value



MA = Richtwert / Guide value



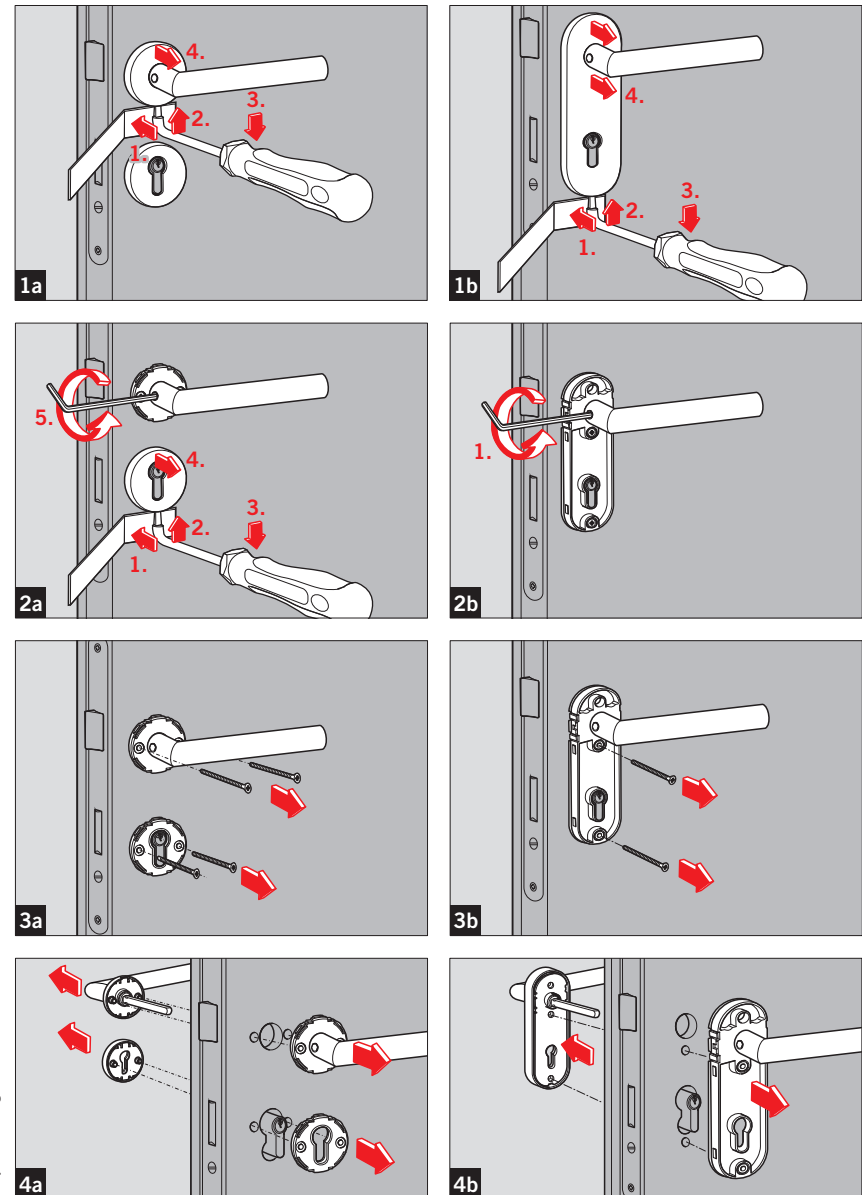
MA = Richtwert / Guide value



Best.-Nr. 900 500 60473_01/16



Zur Demontage der Oberteile das DORMA Spezialwerkzeug 660 verwenden und das ER-Schutzblech.
For dismounting of the covers use special DORMA tool 660 and the protection shield.

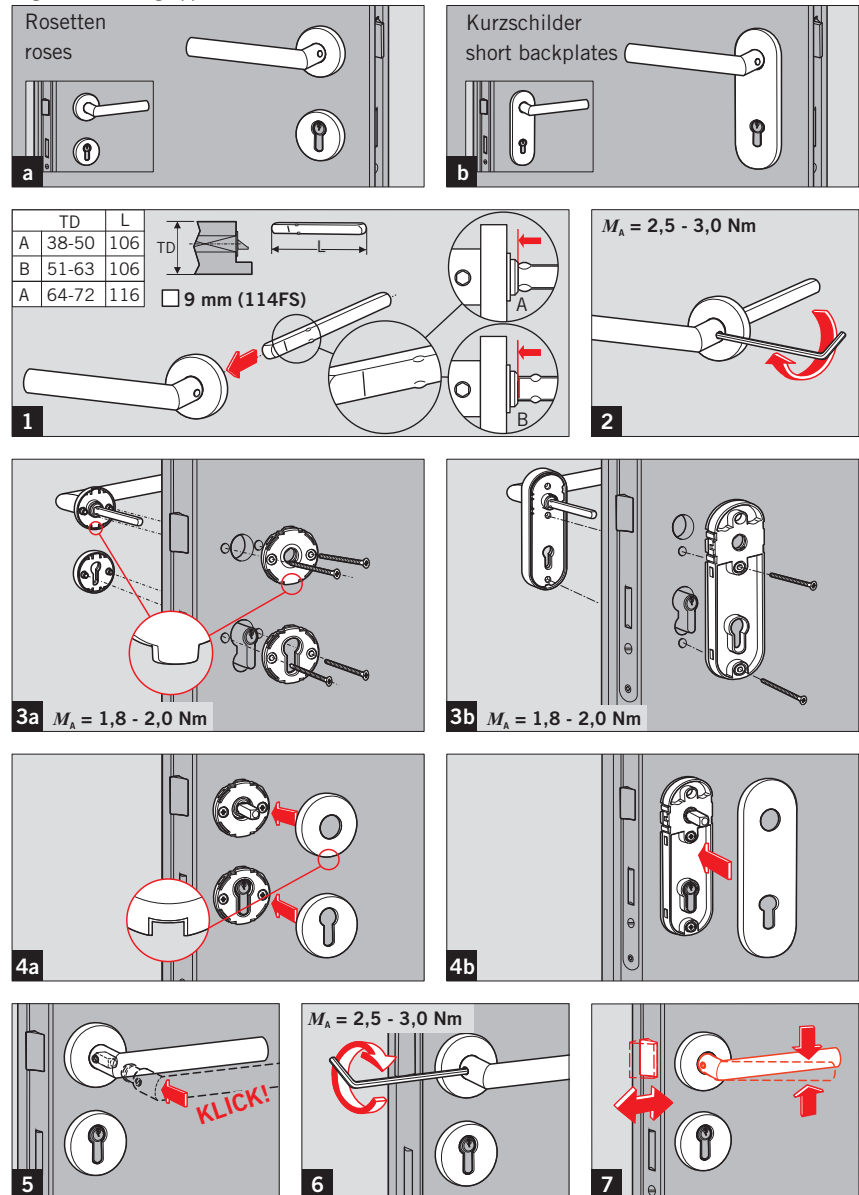


Änderungen vorbehalten
Subject to change without notice



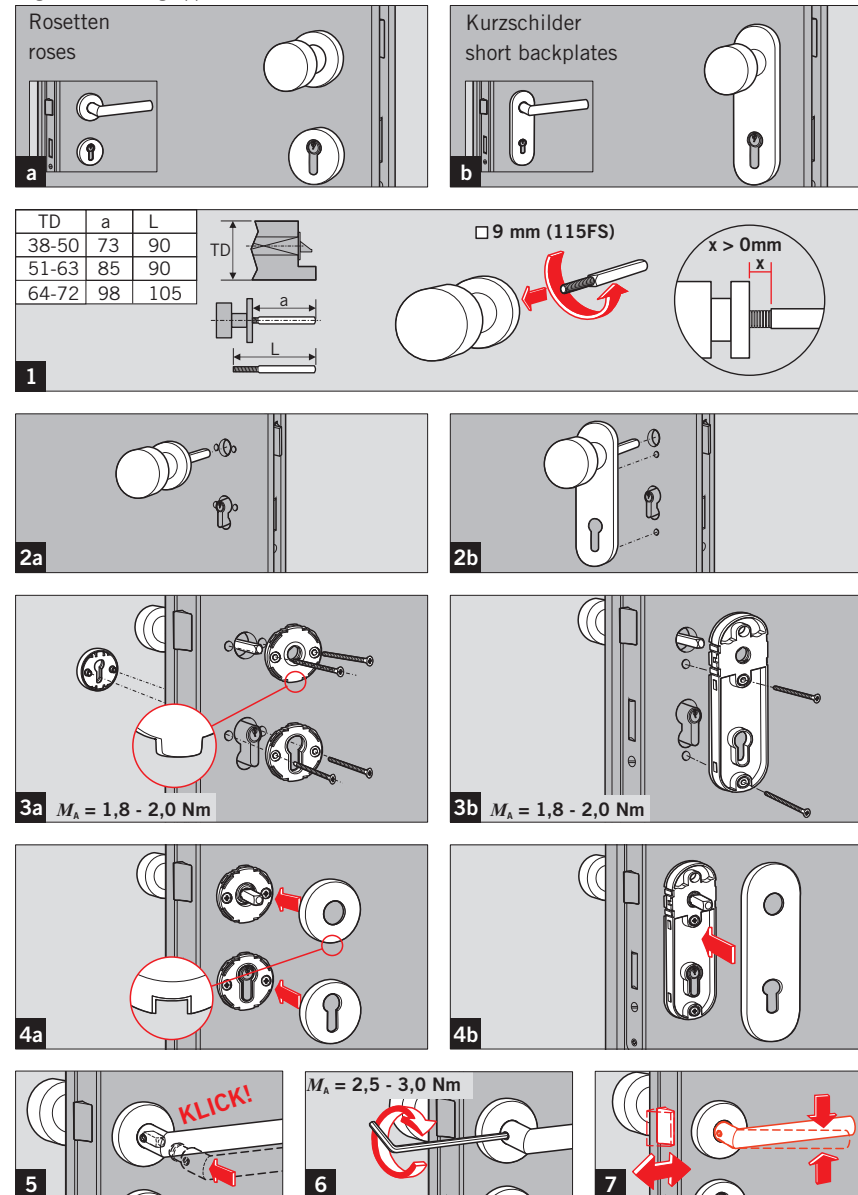
(D) FS-Zulassung nur als komplette DORMA FS-Garnitur oder als Kombination aus DORMA FS-Einzelteilen, die gemäß DIN 18273 eine abgestimmte Baugruppe bilden.

(GB) F-approval only as a complete DORMA F-set or as combination of individual DORMA FS-parts Constituting an aligned assembly group according to DIN 18273.



(D) FS-Zulassung nur als komplette DORMA FS-Garnitur oder als Kombination aus DORMA FS-Einzelteilen, die gemäß DIN 18273 eine abgestimmte Baugruppe bilden.

(GB) F-approval only as a complete DORMA F-set or as combination of individual DORMA FS-parts Constituting an aligned assembly group according to DIN 18273.



(D) FS-Zulassung nur als komplette DORMA FS-Garnitur oder als Kombination aus DORMA FS-Einzelteilen, die gemäß DIN 18273 eine abgestimmte Baugruppe bilden.

(GB) F-approval only as a complete DORMA F-set or as combination of individual DORMA FS-parts Constituting an aligned assembly group according to DIN 18273.

