



**Bodentürschließer
BTS 80
F/EMB/
FLB/BSR**

Bodentürschließer-System für 1- und 2-flügelige Türen

Das Bodentürschließer-System BTS 80 erfüllt praktische Komfort- und Sicherheitswünsche mit optischer Unauffälligkeit und ist für Türen bis 300 kg geeignet.

Die Technik der Bodentürschließer ist nahezu unsichtbar im Boden angebracht. Mit seinen 3 Produktvarianten BTS 80 F (Bodentürschließer für Feuer- und Rauchschutztüren), BTS 80 EMB (mit elektrohydraulischer Feststellung), BTS 80 FLB (mit Freilauffunktion) und dem breiten Zubehörprogramm ermöglicht das Bodentürschließer-System BTS 80 die unkomplizierte Anpassung an verschiedene Türkonstruktionen und -funktionen.

In Verbindung mit dem Schließfolgeregler BSR ist auch eine Verwendung an 2-flügeligen Türen möglich.



Inhalt

04	EBTS 80 F/EMB/FLB/BSR
04	Merkmale und Funktionen
06	BSR
06	Schließfolgeregler
08	BTS 80 System
08	Zubehör
09	Lieferumfang und Zubehörübersicht
10	Ausschreibungstexte



Unser Nachhaltigkeitsengagement

Wir setzen uns entlang unserer gesamten Wertschöpfungskette für eine nachhaltige Entwicklung ein und behalten dabei unsere ökonomische, ökologische und soziale Verantwortung gegenüber nachfolgenden Generationen stets im Blick.

Nachhaltigkeit auf Produktebene ist ein wichtiger und zukunftsorientierter Ansatz im Bauwesen. Um quantifizierte Daten über Umweltauswirkungen eines Produktes entlang dessen gesamten Lebenszyklus zu geben, stellt dormakaba Umwelt-Produktdeklarationen (Environmental Product Declaration, EPD), basierend auf ganzheitlichen Ökobilanzen, bereit.

Die vollständige EPD steht auf www.dormakaba.com zum Download zur Verfügung.

Funktionsvielfalt – Unsichtbarer Einbau – Gesicherte Qualität

dormakaba Bodentürschließer bieten durch den verdeckten Einbau im Boden die perfekte Verbindung zwischen Gestaltungsfreiheit und größtmöglicher Zuverlässigkeit bei einer Vielzahl von Funktionen. Die Anforderungen an den vorbeugenden Brandschutz werden ebenso erfüllt wie der Wunsch nach barrierefreiem Begehkomfort und spezifischen Funktionen wie elektrohydraulische Feststellung und Freilauffunktion. Langjährige konstruktive Erfahrung und eine nach ISO 9001 zertifizierte Fertigung bieten die Gewähr für eine gesicherte und hohe Qualität.

Vorteile Punkt für Punkt

Für den Handel

- Komplettes Angebot für jeden Bedarf.
- Problemlose Disposition durch konsequente Modellzuordnung.
- Einfache Zubehörlagerhaltung durch Übereinstimmung mit dem Zubehör für dormakaba BTS.

Für den Verarbeiter

- Problemlose Berücksichtigung individueller Anforderungen.
- Einfache Anpassung – auch nachträglich – an bauliche Gegebenheiten durch austauschbare Steckachsen.
- Für schwere Türen – bis 300 kg Gewicht.

Für den Planer

- Unsichtbarer Einbau.
- Bedarfsgerechte Funktionen.
- Bewährte, robuste Konstruktion – mit bis zu 300 kg Türgewicht belastbar.
- Alle Typen geprüft und güteüberwacht bzw. zugelassen vom DIBt, Berlin.

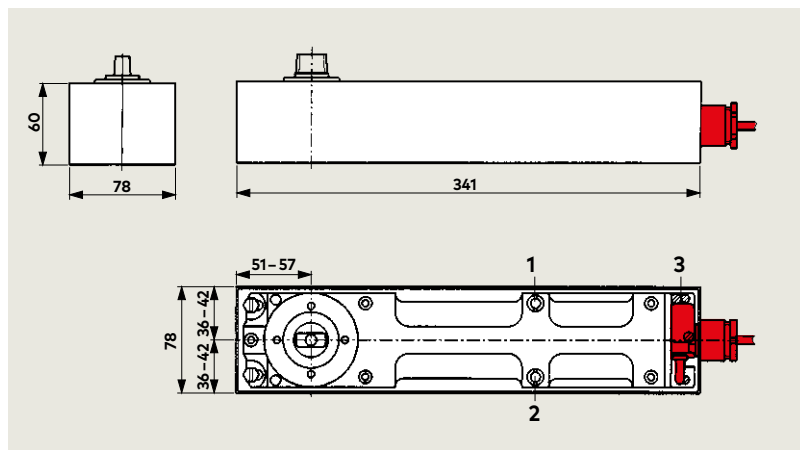
Für den Anwender/Benutzer

- Von Temperaturschwankungen unabhängiger, konstanter Bewegungsablauf.
- Vergleichsweise leichte Türbegehung durch hohen mechanischen Wirkungsgrad.
- Größtmögliche Sicherheit.

Daten und Merkmale		BTS 80 F	BTS 80 EMB	BTS 80 FLB
Schließkraft Allgemeine Türen	≤ 1100 mm	EN 4	EN 4	EN 4
	≤ 1250 mm	EN 5	EN 5	EN 5
	≤ 1400 mm	EN 6	EN 6	EN 6
Schließkraft Feuer- und Rauchschutztüren	≤ 1100 mm	EN 4	EN 4	EN 4
	≤ 1250 mm	EN 5	EN 5	EN 5
	≤ 1400 mm	EN 6	EN 6	EN 6
Ausführung	DIN-L	●	●	●
	DIN-R	●	●	●
	Pendeltüren ¹⁾	●	●	–
Schließgeschwindigkeit über Ventil stufenlos einstellbar		●	●	●
Endschlag über Ventil stufenlos einstellbar		●	●	–
Öffnungsdämpfung, mechanisch		●	●	–
Schließerzögerung		–	–	–
Feststellung, elektrohydraulisch, Feststellpunkt stufenlos 75–180°		–	●	–
Freilauf 0–180°		–	–	●
Gewicht in kg		7,1	7,7	7,7
Abmessungen in mm	Länge	341	341	341
	Bautiefe	78	78	78
	Höhe	60	60	60
Leistungsaufnahme in W		–	2,3	2,3
Betriebsspannung in V DC ± 15 %		–	24	24
Einschaltdauer (ED) in %		–	100	100
Türschließer geprüft nach DIN EN 1154		●	●	●
Feststellvorrichtung geprüft nach DIN EN 1155		–	●	●
CE-Kennzeichnung für Bauprodukte		●	●	●

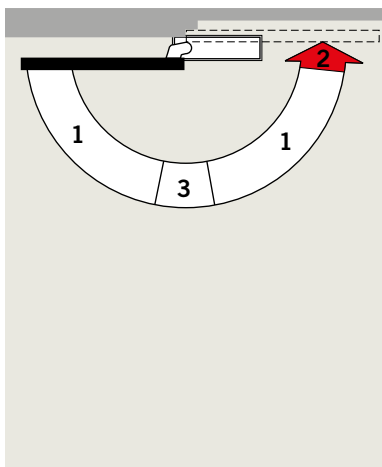
● ja – nein ○ Option

¹⁾ In Deutschland für Brandschutztüren nicht zugelassen.



- 1 Ventil zur Einstellung der Schließgeschwindigkeit
- 2 Ventil zur Einstellung des Endschlags (nicht bei BTS 80 FLB)
- 3 Anschlussstecker mit Kabel für Stromversorgung EMB und FLB

BTS 80 F



Bodentürschließer

- 1 Voll kontrolliertes Schließen mit einstellbarer Geschwindigkeit
- 2 Einstellbarer Endschlag
- 3 Mechanische Öffnungsdämpfung

Verwendung an Feuerschutzabschlüssen

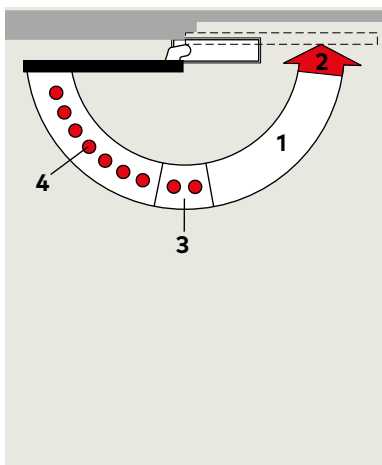
Der BTS 80 F darf an Feuer- und Rauchschutztüren eingesetzt werden. Die Türen müssen besonders für die Verbindung mit dem Bodentürschließer konstruiert sein (Drehpunktabstand Türbänder 36 mm). Ein Eignungsnachweis in Verbindung mit der jeweiligen Feuer- und Rauchschutztür ist zusätzlich erforderlich. Für die Verwendung an bauaufsichtlich zugelassenen Feuerschutzabschlüssen sind die Bestimmungen des jeweiligen Zulassungsbescheides zu beachten.

F Eignungsnachweis

Der BTS 80 F ist vom Staatlichen Materialprüfungsamt, Dortmund, nach DIN EN 1154 geprüft und gut überwacht.

Beispiel DIN-L-Tür;
DIN-R-Tür spiegelbildlich

BTS 80 EMB



Bodentürschließer mit elektromagnetischer Feststellung

- 1 Voll kontrolliertes Schließen mit einstellbarer Geschwindigkeit
- 2 Einstellbarer Endschlag
- 3 Mechanische Öffnungsdämpfung
- 4 Feststellbereich (Rückfederung ca. 3°)

Verwendung an Feuerschutzabschlüssen

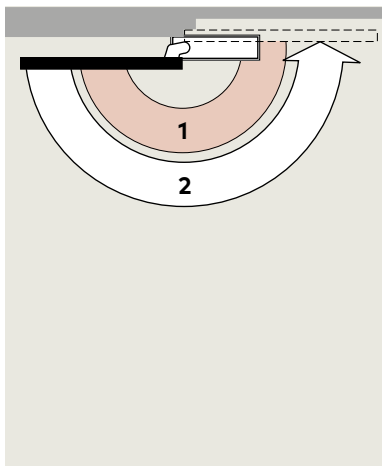
Der BTS 80 EMB darf an Feuer- und Rauchschutztüren eingesetzt werden. Die Türen müssen besonders für die Verbindung mit dem Bodentürschließer konstruiert sein (Drehpunktabstand Türbänder 36 mm). Ein Eignungsnachweis in Verbindung mit der jeweiligen Feuer- und Rauchschutztür ist zusätzlich erforderlich. Für die Verwendung an bauaufsichtlich zugelassenen Feuerschutzabschlüssen sind die Bestimmungen des jeweiligen Zulassungsbescheides zu beachten.

F Eignungsnachweis

Der BTS 80 EMB ist vom Deutschen Institut für Bautechnik, Berlin, mit allen namhaften Rauchmeldesystemen bauaufsichtlich zugelassen; Abnahmeprüfung vorgeschrieben.

Beispiel DIN-L-Tür;
DIN-R-Tür spiegelbildlich

BTS 80 FLB



Bodentürschließer mit Freilauffunktion

(elektromagnetischhydraulische Federarretierung)

- 1 Freilaufbereich
- 2 Voll kontrolliertes Schließen im Alarmfall oder bei Unterbrechung der Stromversorgung

Verwendung an Feuerschutzabschlüssen

Der BTS 80 FLB darf an Feuer- und Rauchschutztüren eingesetzt werden. Die Türen müssen besonders für die Verbindung mit dem Bodentürschließer konstruiert sein (Drehpunktabstand Türbänder 36 mm). Ein Eignungsnachweis in Verbindung mit der jeweiligen Feuer- und Rauchschutztür ist zusätzlich erforderlich. Für die Verwendung an bauaufsichtlich zugelassenen Feuerschutzabschlüssen sind die Bestimmungen des jeweiligen Zulassungsbescheides zu beachten.

F Eignungsnachweis

Der BTS 80 FLB ist vom Deutschen Institut für Bautechnik, Berlin, mit allen namhaften Rauchmeldesystemen bauaufsichtlich zugelassen; Abnahmeprüfung vorgeschrieben.

Beispiel DIN-L-Tür;
DIN-R-Tür spiegelbildlich

BSR

Schließfolgeregler

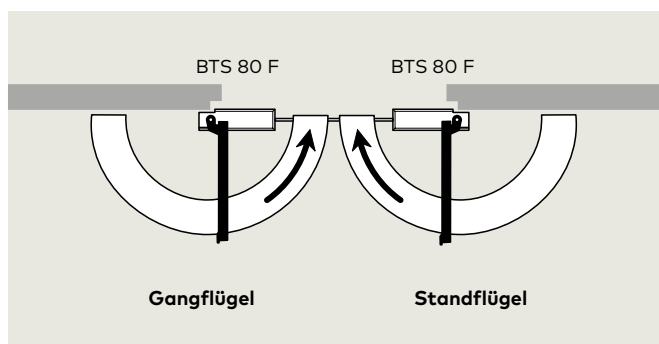
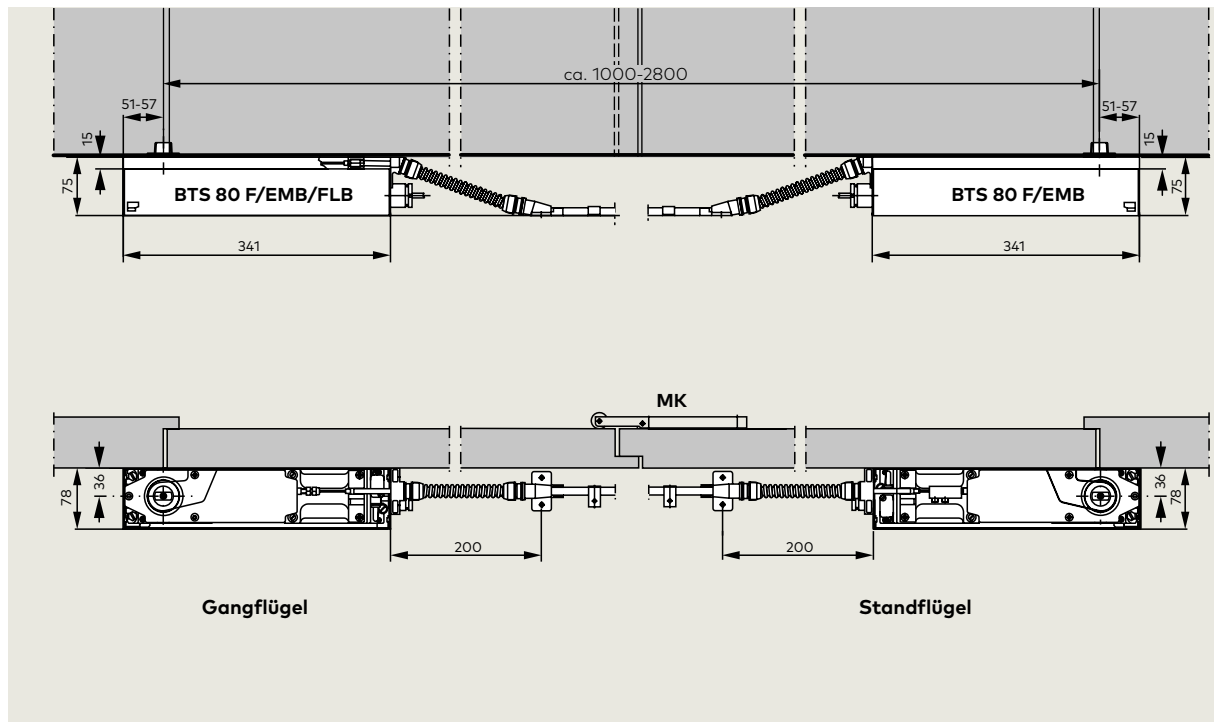
Der Schließfolgeregler BSR gewährleistet, dass sich bei 2-flügeligen Türen der Gangflügel stets nach dem Standflügel schließt.

Bei Türen mit Vollpanikverschlüssen muss der Standflügel mit einer Mitnehmerklappe ausgerüstet sein.

F Eignungsnachweis

Der BSR ist vom Staatlichen Materialprüfungsamt Dortmund für die Verwendung an 2-flügeligen Türen geprüft.

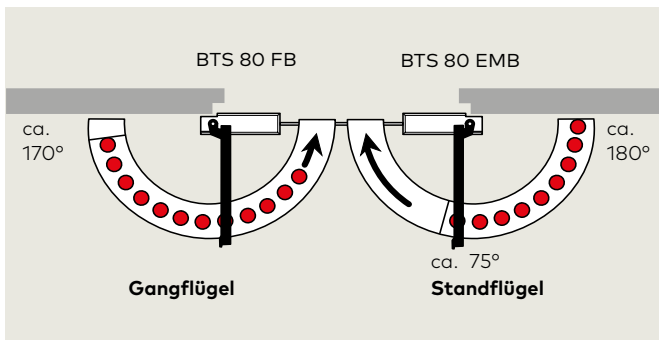
Eignungsnachweis für jeweilige Feuer- und Rauchschutztür erforderlich.



BSR

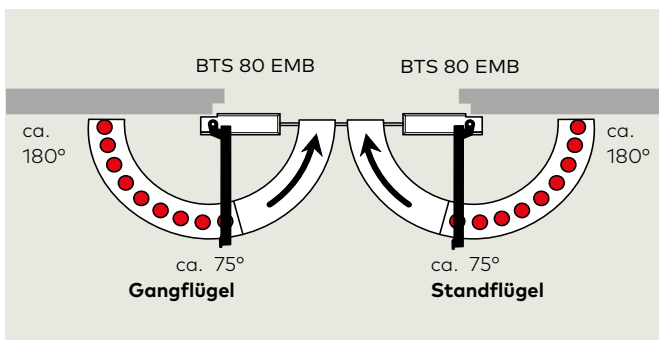
Der Schließfolgeregler BSR arbeitet unabhängig von der Hydraulik des Türschließers und besteht aus einer Gang- und Standflügelmechanik, die über einen Bowdenzug miteinander verbunden sind.

Der Schließfolgeregler BSR ist sowohl für DIN-L- als auch für DIN-R-Türen verwendbar und wird mit den Bodentürschließern BTS 80 F/EMB/FLB kombiniert.

**BSR EMB 1**

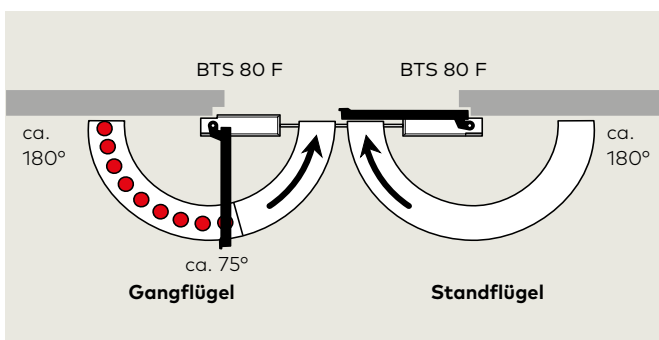
Dieser Schließfolgeregler ermöglicht mit nur einer Feststelleinrichtung für den Standflügel das Feststellen beider Türflügel.

Der Standflügel lässt sich auf einen Feststellpunkt zwischen ca. 75° und 180° (Rückfederung ca. 3°) einstellen. Der Gangflügel wird über die Schließfolgeregelung beliebig in einem Winkel bis ca. 170° festgestellt.

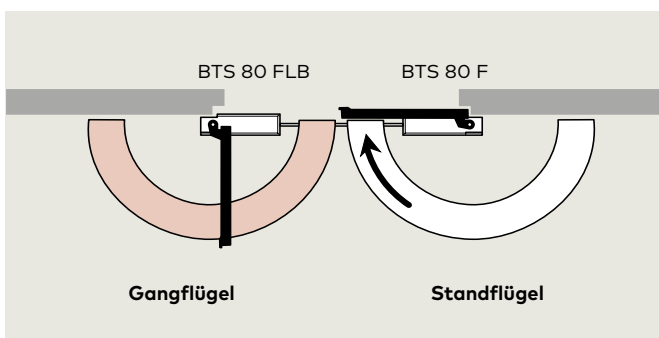
**BSR EMB 2**

Mit diesem Schließfolgeregler kann der Gangflügel unabhängig vom Standflügel festgestellt werden.

Die Feststellpunkte für beide Flügel liegen zwischen ca. 75° und 180° (Rückfederung ca. 3°).

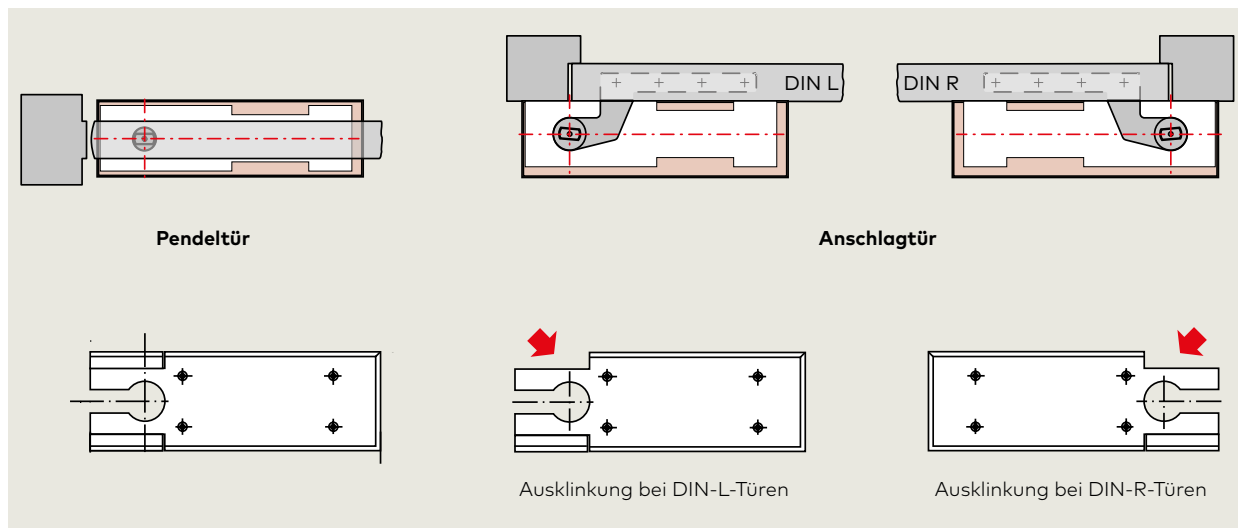
**BSR EMB 1 G**

Mit diesem Schließfolgeregler kann bei Tür Sonderkonstruktionen, z.B. feststehender Seitenflügel, schmaler Standflügel bei asymmetrischen Türen usw., der Gangflügel allein festgestellt werden. Der Feststellpunkt liegt zwischen ca. 75° und 180° (Rückfederung ca. 3°).

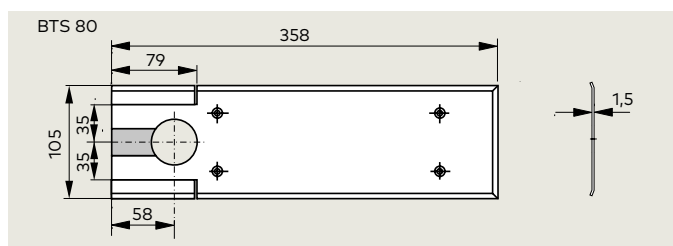
**BSR FLB 1 G**

Dieser Schließfolgeregler mit Freilauffunktion des Gangflügels lässt sich auch dort einsetzen, wo Türen frei beweglich bleiben sollen, im Brandfall jedoch sicher schließen müssen.

Anwendung und Montage

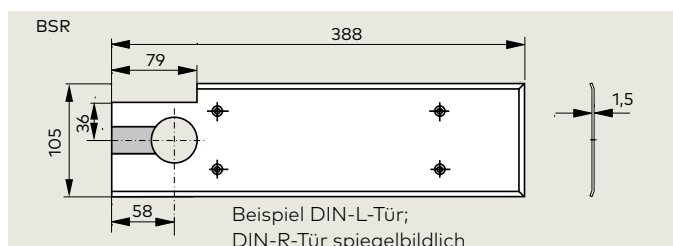


Zubehör



Universaldeckplatte

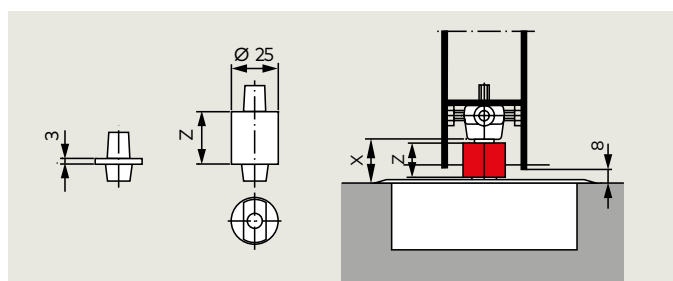
Durch einfaches Auslinken der vorgestanzten Eckteile lässt sich die Universaldeckplatte sowohl bei DIN-L- als auch bei DIN-R-Türen verwenden, während sie bei Pendeltüren im Lieferzustand montiert wird. Die Deckplatte ist wahlweise in Edelstahl oder Messing, matt gebürstet, lieferbar (Materialstärke 1,5 mm).



Deckplatte BSR

Die Deckplatten für den BSR gibt es in der Ausführung DIN-L und DIN-R.

Die Deckplatten sind wahlweise in Edelstahl oder Messing, matt gebürstet, lieferbar (Materialstärke 1,5 mm).



Berechnung der erforderlichen Achsverlängerung:
Verlängerung = X – Bodenspiel (normal 8 mm)



Bundhöhe Z der verlängerten Steckachsen = Achsverlängerung + 3 mm (Bundhöhe der normalen Steckachse)

Vergussmasse dormakaba 2300

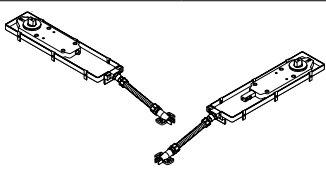


Zum Ausfüllen der Hohlräume zwischen Schließergehäuse und Zementkasten zum Schutz gegen das Eindringen von Feuchtigkeit (laut VOB u. a. für Feuchträume vorgeschrieben).

Weiteres Zubehör wie **Türhebel und Zapfenbänder** siehe Technische Information „Zubehör für Bodentürschließer dormakaba BTS“.

Lieferumfang und Zubehör

Bodentürschließer BTS 80 F/EMB/FLB einschließlich Zementkasten ohne Steckachse			Steckachsen												Verguss- masse 2300	
																
			normal	Verlängerung in mm												
			5	7,5	10	12,5	15	20	25	28	30	35	40	45	50	 45090086
			45200401	45200402	45200403	45200404	45200419	45200405	45200406	45200407	45200414	45200408	45200409	45200410	45200411	
BTS 80 F																
EN 4	DIN-L	80220101	△	△	△	△	△	△	△	△	△	△	△	△	△	△
	DIN-R	80220201														
	Pendel ¹⁾	80220001														
EN 5	DIN-L	80210101	△	△	△	△	△	△	△	△	△	△	△	△	△	△
	DIN-R	80210201														
	Pendel ¹⁾	80210001														
EN 6	DIN-L	80230101	△	△	△	△	△	△	△	△	△	△	△	△	△	△
	DIN-R	80230201														
	Pendel ¹⁾	80230001														
BTS 80 EMB																
EN 4	DIN-L	82224101	△	△	△	△	△	△	△	△	△	△	△	△	△	△
	DIN-R	82224201														
	Pendel ¹⁾	82224001														
EN 5	DIN-L	82214101	△	△	△	△	△	△	△	△	△	△	△	△	△	△
	DIN-R	82214201														
	Pendel ¹⁾	82214001														
EN 6	DIN-L	82234101	△	△	△	△	△	△	△	△	△	△	△	△	△	△
	DIN-R	82234201														
	Pendel ¹⁾	82234001														
BTS 80 FLB																
EN 4	DIN-L	82124101	△	△	△	△	△	△	△	△	△	△	△	△	△	△
	DIN-R	82124201														
EN 5	DIN-L	82114101	△	△	△	△	△	△	△	△	△	△	△	△	△	△
	DIN-R	82114201														
EN 6	DIN-L	82134101	△	△	△	△	△	△	△	△	△	△	△	△	△	△
	DIN-R	82134201														
Universaldeckplatte																
Edelstahl	46700000														△	
Messing, matt gebürstet	46700100															

¹⁾ In Deutschland für Brandschutztüren nicht zugelassen

Schließfolgeregler BSR		Bodentürschließer			Steckachsen			Deckplatten	
								DIN-L	
								Edelstahl 46700080 Messing, matt gebürstet 46700280	
Variante 45700900		BTS 80 F BTS 80 EMB BTS 80 FLB			normal 5 25			DIN-R	
								Edelstahl 46700081 Messing, matt gebürstet 46700281	
BSR	1 x	2 x			45200470	45200471	45200477		
BSR-EMB 1	1 x	1 x	1 x		△	△	△	△	
BSR-EMB 2	1 x		2 x		2 x	2 x	2 x	1 x DIN-L 1 x DIN-R	
BSR-EMB 1 G	1 x	1 x	1 x						
BSR-FLB 1 G	1 x	1 x		1 x					

△ Zubehör

Ausschreibungstexte

BTS 80 F

Bodentürschließer nach EN 1154, mit **CE**-Kennzeichnung, mit hydraulisch voll kontrolliertem Schließablauf ab 180°, einstellbarem Endschlag und Öffnungsdämpfung, einschließlich Zementkasten.

Größe

- EN 4
- EN 5
- EN 6

Ausführung

- DIN-links
- DIN-rechts
- Pendel (in Deutschland an Brandschutztüren nicht zugelassen)

Zubehör

- Universal-Deckplatte (1,5 mm dick)
 - Edelstahl
 - Messing, matt gebürstet
- Steckachse
 - Standard
 - . . . mm Verlängerung
- Vergussmasse

Fabrikat:

dormakaba BTS 80 F

BTS 80 EMB

Bodentürschließer nach EN 1154, mit **CE**-Kennzeichnung, mit elektrohydraulischer Feststellung nach EN 1155 und integriertem Druckausgleich für konstante, stufenlose, von Temperaturschwankungen unabhängige Feststellung zwischen 75° und 180° Türöffnung. Mit einstellbarer, hydraulisch voll kontrollierter Schließgeschwindigkeit, einstellbarem Endschlag und Öffnungsdämpfung, einschließlich Zementkasten.

Betriebsspannung: 24 V DC

Leistungsaufnahme: 2,3 W

Bauaufsichtlich zugelassen vom DIBt, Berlin, für die Verwendung in Feststellanlagen.

Abnahmeprüfung vorgeschrieben.

Größe

- EN 4
- EN 5
- EN 6

Ausführung

- DIN-links
- DIN-rechts
- Pendel (in Deutschland an Brandschutztüren nicht zugelassen)

Zubehör

- Universal-Deckplatte (1,5 mm dick)
 - Edelstahl
 - Messing, matt gebürstet
- Steckachse
 - Standard
 - . . . mm Verlängerung
- Vergussmasse

Fabrikat:

dormakaba BTS 80 EMB

BTS 80 FLB

Bodentürschließer nach EN 1154, mit **CE**-Kennzeichnung, mit elektrohydraulischer Freilauffunktion zwischen 0° und 180° Türöffnung, Schließwirkung (stromlos) ab 180°, einstellbarer, hydraulisch voll kontrollierter Schließgeschwindigkeit und Öffnungsdämpfung (stromlos), einschließlich Zementkasten.

Betriebsspannung: 24 V DC

Leistungsaufnahme: 2,3 W

Bauaufsichtlich zugelassen vom DIBt, Berlin, für die Verwendung in Feststellanlagen.

Abnahmeprüfung vorgeschrieben.

Größe

- EN 4
- EN 5
- EN 6

Ausführung

- DIN-links
- DIN-rechts

Zubehör

- Universal-Deckplatte (1,5 mm dick)
 - Edelstahl
 - Messing, matt gebürstet
- Steckachse
 - Standard
 - . . . mm Verlängerung
- Vergussmasse

Fabrikat:

dormakaba BTS 80 FLB

BTS 80 BSR

Bodentürschließer nach EN 1154, mit **CE**-Kennzeichnung, mit hydraulisch voll kontrolliertem Schließablauf ab 180°, einstellbarem Endschlag, Öffnungsdämpfung, und von der Türschließerhydraulik unabhängig arbeitender Schließfolgeregelung, geprüft nach EN 1158, bestehend aus einer Gang- und einer Standflügelmechanik, die über einen Bodenzug miteinander verbunden sind, einschließlich Zementkasten, DIN-L und DIN-R verwendbar.

Allgemein bauaufsichtlich zugelassen vom DIBt, Berlin, in Verbindung mit Feuer- und Rauchschutztüren

Größe

- EN 4
- EN 5
- EN 6

Zubehör

- Deckplatte (1,5 mm dick)
 - Edelstahl
 - Messing, matt gebürstet
- Steckachse
 - Standard
 - . . . mm Verlängerung
- Vergussmasse

Fabrikat:

dormakaba BTS 80 BSR

BTS 80 BSR-EMB 1

Bodentürschließer nach EN 1154, mit **CE**-Kennzeichnung, mit elektrohydraulischer Feststellung nach EN 1155 am Standflügel und integriertem Druckausgleich für konstante, stufenlose und von Temperaturschwankungen unabhängige Feststellung zwischen 75° und 180° Türöffnung. Mit einstellbarer, hydraulisch voll kontrollierter Schließgeschwindigkeit, einstellbarem Endschlag, Öffnungs-dämpfung und von der Türschließerhydraulik unabhängig arbeitender Schließfolgeregelung, geprüft nach EN 1158, bestehend aus einer Gang- und einer Standflügelmechanik, die über einen Bodenzug miteinander verbunden sind, einschließlich Zementkasten, DIN-L und DIN-R verwendbar.

Betriebsspannung: 24 V DC

Leistungsaufnahme: 2,3 W

Allgemein bauaufsichtlich zugelassen vom DIBt, Berlin, für die Verwendung in Feststellanlagen.

Größe

- EN 4
- EN 5
- EN 6

Zubehör

- Deckplatte (1,5 mm dick)
 - Edelstahl
 - Messing, matt gebürstet
- Steckachse
 - Standard
 - . . . mm Verlängerung
- Vergussmasse

Fabrikat:

dormakaba BTS 80 BSR-EMB 1

BTS 80 BSR-EMB 2

Bodentürschließer nach EN 1154, mit **CE**-Kennzeichnung, mit elektrohydraulischer Feststellung nach EN 1155 am Stand- und Gangflügel und integriertem Druckausgleich für konstante, stufenlose und von Temperaturschwankungen unabhängige Feststellung

zwischen 75° und 180° Türöffnung. Mit einstellbarer, hydraulisch voll kontrollierter Schließgeschwindigkeit, einstellbarem Endschlag, Öffnungsdämpfung und von der Türschließerhydraulik unabhängig arbeitender Schließfolgeregelung, geprüft nach EN 1158, bestehend aus einer Gang- und einer Standflügelmechanik, die über einen Bodenzug miteinander verbunden sind, einschließlich Zementkasten, DIN-L und DIN-R verwendbar.

Betriebsspannung: 24 V DC

Leistungsaufnahme: 4,6 W

Allgemein bauaufsichtlich zugelassen vom DIBt, Berlin, für die Verwendung in Feststellanlagen.

Größe

- EN 4
- EN 5
- EN 6

Zubehör

- Deckplatte (1,5 mm dick)
 - Edelstahl
 - Messing, matt gebürstet
- Steckachse
 - Standard
 - . . . mm Verlängerung
- Vergussmasse

Fabrikat:

dormakaba BTS 80 BSR-EMB 2

BTS 80 BSR-EMB 1G

Bodentürschließer nach EN 1154, mit **CE**-Kennzeichnung, mit elektrohydraulischer Feststellung nach EN 1155 am Gangflügel und integriertem Druckausgleich für konstante, stufenlose und von Temperaturschwankungen unabhängige Feststellung zwischen 75° und 180° Türöffnung.

Mit einstellbarer, hydraulisch voll kontrollierter Schließgeschwindigkeit, einstellbarem Endschlag, Öffnungsdämpfung und von der Türschließerhydraulik unabhängig arbeitender Schließfolgeregelung, geprüft nach EN 1158, bestehend aus einer Gang- und einer Standflügelmechanik, die über einen Bodenzug miteinander verbunden sind, einschließlich Zementkasten, DIN-L und DIN-R verwendbar.

Betriebsspannung: 24 V DC

Leistungsaufnahme: 2,3 W

Allgemein bauaufsichtlich zugelassen vom DIBt, Berlin, für die Verwendung in Feststellanlagen.

Größe

- EN 4
- EN 5
- EN 6

Zubehör

- Deckplatte (1,5 mm dick)
 - Edelstahl
 - Messing, matt gebürstet
- Steckachse
 - Standard
 - . . . mm Verlängerung
- Vergussmasse

Fabrikat:

dormakaba BTS 80 BSR-EMB 1G

BTS 80 BSR-FLB 1G

Bodentürschließer nach EN 1154, mit **CE**-Kennzeichnung, mit elektrohydraulischer Freilauffunktion am Gangflügel zwischen 0° und 180° Türöffnung, Schließwirkung (stromlos) ab 180°, einstellbarer, hydraulisch voll kontrollierter Schließgeschwindigkeit, einstellbarer Öffnungsdämpfung (stromlos) und von der Türschließerhydraulik unabhängig arbeitender Schließfolgeregelung, geprüft nach EN 1158, bestehend aus einer Gang- und einer Standflügelmechanik, die über einen Bodenzug miteinander verbunden sind, einschließlich Zementkasten, DIN-L und DIN-R verwendbar.

Betriebsspannung: 24 V DC

Leistungsaufnahme: 2,3 W

Bauaufsichtlich zugelassen vom DIBt, Berlin, für die Verwendung in Feststellanlagen. Abnahmeprüfung vorgeschrieben.

Größe

- EN 4
- EN 5
- EN 6

Zubehör

- Deckplatte (1,5 mm dick)
 - Edelstahl
 - Messing, matt gebürstet
- Steckachse
 - Standard
 - . . . mm Verlängerung
- Vergussmasse

Fabrikat:

dormakaba BTS 80 BSR-FLB 1G



Türtechnik



**Systemlösungen
Zutritt und Zeit**



**Mechanische
Schliesssysteme**



Hotelzutrittssysteme



**Automatische
Türsysteme**



Glassysteme



**Hochsicherheits-
schlösser**



Services

dormakaba Deutschland GmbH

DORMA Platz 1
DE-58256 Ennepetal
T +49 2333 793-0
info.de@dormakaba.com
www.dormakaba.de

dormakaba Luxembourg SA

Duchscherstrooss 50
LU-6868 Wecker
T +352 26710870
info.lu@dormakaba.com
www.dormakaba.lu

dormakaba Austria GmbH

Ulrich-Bremi-Strasse 2
AT-3130 Herzogenburg
T +43 2782 808-0
office.at@dormakaba.com
www.dormakaba.at

dormakaba Schweiz AG

Lerchentalstrasse 2a
CH-9016 St. Gallen
T +41 848 85 86 87
info.ch@dormakaba.com
www.dormakaba.ch