

dormakaba c-lever compact

Mehr als nur ein Türdrücker



Wireless



Mobile Access



Vorteile auf einen Blick:

- **Beitrag zur Nachhaltigkeit**
Hergestellt aus langlebigen Materialien und konzipiert, um Firmware-Updates zu ermöglichen
- **Effiziente Lösung**
Für Innentüren - aus Holz, Metall sowie auch für Glastüren
- **Einfache, kabellose Montage**
Auch in umgedrehter Position
- **Nahtlos kombinierbar**
Grosse Produktpalette im gleichen hochwertigen Design
- **Mobile Access Funktion**
Über die dormakaba App erhalten Benutzer Zutrittsrechte auf ihr Smartphone



Ihr Zutritt - schlau geregelt

Öffnen Sie Ihre Tür ganz natürlich: nach Vorweisen Ihres gültigen Zutrittsmediums leuchtet die digitale Leuchteinheit grün auf, und Sie betätigen die Tür wie gewohnt mit dem Drücker.

Wählen Sie Ihr Zutrittsmedium nach Ihren Bedürfnissen - sei es Karte, Schlüsselanhänger, Schlüssel mit RFID oder Ihr Smartphone. Die Zutrittsmedien können Sie in der Regel für weitere Anwendungen, die Sie in Ihrem Betrieb schon eingeführt haben, nutzen.

Design und Funktionalität

Der elektronische Beschlag c-lever compact bietet formschönes, prämiertes Design in Kombination mit hoher Funktionsvielfalt. So legen Sie Zutrittsrechte präzise für eine nahezu unbeschränkte Anzahl Benutzer ort- und zeitgenau fest. Diese lassen sich flexibel ändern, wahlweise im Standalone- oder Wireless-Betrieb.

Integrierbar und Wireless

Der c-lever compact ist in alle Systemlösungen von dormakaba integrierbar und unterstützt die aktuellen Technologien.

Mit der wählbaren Wireless-Funktion übertragen Sie per Funk vom PC Ihre Zutrittsrechte an die Komponenten und nutzen die Vorteile im Bereich Sicherheit, Programmierung und Wartung.

Praktisch und anpassbar

Digitalisieren Sie Ihre Zutritte mit dem c-lever compact, während Sie die mechanische Schliessanlage weiterhin unabhängig nutzen.

Ihren Drücker verwenden Sie in der Regel weiter und - je nach Einbausituation - behalten Sie auch Zylinder und Schloss bei.

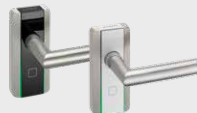
Für Sie einsatzbereit

Der c-lever compact ist für Innentüren gemacht, beispielsweise im Bereich Büros, Verwaltungen oder im Einzelhandel.

c-lever compact
Standard-Position



c-lever compact
Gedrehte Position



Durchdachtes Design

Dank seiner aussergewöhnlichen Bauweise kann der c-lever compact auch umgedreht montiert werden: ein grosser Vorteil für Türen, an denen nur wenig Platz zur Verfügung steht, wie Glastüren oder Türen, wo der Zylinder sich oberhalb des Drückers befindet.

Schnell montiert

Innentüren statten Sie schnell und kabellos aus. Vorhandene Bohrungen an der Tür können meistens genutzt werden: der Einbau ist in Minutenschnelle erledigt.

Planungsfreundlich

Der c-lever compact ist schloss- und zylinderunabhängig. Er eignet sich zum Umstieg auf ein elektronisches Zutrittsystem - der Austausch eines mechanischen Drückers erweitert Ihre Schliessanlage zur elektronischen Zutrittskontrolle.

Programmierung

Der c-lever compact eignet sich sowohl für einzelne Türen als auch als Element einer grossen Schliessanlage. Je nach gewählter Ausstattung und Systemsoftware stehen Ihnen unterschiedliche Programmiermöglichkeiten zur Verfügung: Sie übermitteln beispielsweise die Zutrittsrechte mit der Remoteverbindung vom PC aus, mit dem Programmiergerät, via App oder mit der Programmierkarte direkt am elektronischen Türbeschlag.

Wesentliche Leistungsmerkmale

Die Gerätesoftware unterstützt alle dormakaba-Systemlösungen und bietet unter anderem folgende Funktionen:

- Anzahl Zutrittsmedien: - mit Whitelist bis zu 4 000
- mit CardLink oder AoC (Access on Card) praktisch unbegrenzt
- Interne Uhr und konfigurierbare Zeitprofile
- Zeitlich limitierte Vergabe von Zugangsrechten (Validierung)
- Speicherung der letzten 2 000 Ereignisse (abschaltbar)

Technische Angaben

Unterstützte RFID Standards

- LEGIC (advant & prime)
- MIFARE (DESFire & Classic)
- OSS-SO Version 2021-06
(LEGIC advant, MIFARE DESFire)

Bauformen

- Standard, Halb

Optionen

- Abdeckung in schwarz oder weiss
- wählbare Drückerdesigns
- wählbare Funktionen: Wireless, Mobile Access

Abmessungen

- 54,7 x 122,8 x 21,9 mm (B x H x T)
- mind. Dornmass 30 mm, tür- und schlossabhängig

Stromversorgung

- 2 Batterien 1.5V AAA L92, FR03

Umwelt / Lebensdauer

- Temperatur: - 25 °C bis +70 °C
- Schutzart: IP54
- Luftfeuchtigkeit: 0 bis 95%, nicht kondensierend
- Lebensdauer Batterien bei 20 °C:
bis 60 000 Zyklen oder bis 3 Jahre

Zertifikate

- Baubeschläge: EN 16867:
3 7 - B 2 4 D 0 0
- Brand- und Rauchschutz: geprüft gemäss EN 1634-1 und -3
- Notausgang: EN 179 (in Verbindung mit entsprechenden Drückern und Schlössern)

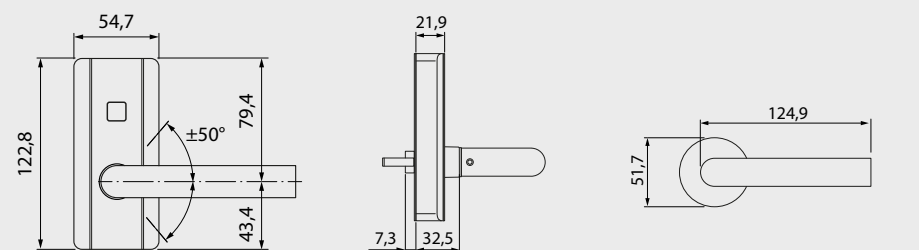
Umwelt-Produktdeklaration: EPD

- Deklarationsnummer:
EPD-DOR-20210339-CBA1-EN
- Nach ISO 14025 und EN 15804+A2
- Herausgeber und Programhalter: Institut Bauen und Umwelt e.V.

Hinweis: Der Funktionsumfang des Produkts ist abhängig von der gewählten Systemumgebung.

Weitergehende Details und Bestellangaben finden Sie im entsprechenden dormakaba Katalog oder in der Systembeschreibung.

Technische Änderungen vorbehalten.
Stand 08/2023. © dormakaba.



c-lever compact, Standard-Ausführung. Typ 2725

Unser Engagement für die Nachhaltigkeit

dormakaba setzt sich entlang der gesamten Wertschöpfungskette für eine nachhaltige Entwicklung ein. Um quantifizierte Daten über die Umweltauswirkungen eines Produktes und dessen ökologischen Fussabdrucks zu geben, stellt dormakaba Umwelt-Produktdeklarationen (Environmental Product Declarations, EPDs) bereit. Die EPD sowie mehr zu unserem Nachhaltigkeitsengagement finden Sie [hier](#) oder über den QR-Code.



Haben Sie Fragen? Wir beraten Sie gerne und freuen uns auf Sie.

dormakaba Deutschland GmbH | DORMA Platz 1 | DE-58256 Ennepetal | T +49 2333 793-0 | info.de@dormakaba.com | www.dormakaba.de
dormakaba Luxembourg SA | Duchscherstrooss 50 | LU-6868 Wecker | T +352 26710870 | info.lu@dormakaba.com | www.dormakaba.lu
dormakaba Austria GmbH | Ulrich-Bremi-Strasse 2 | AT-3130 Herzogenburg | T +43 2782 808-0 | office.at@dormakaba.com | www.dormakaba.at
dormakaba Schweiz AG | Mühlebühlstrasse 23 | CH-8620 Wetzikon | T +41 848 85 86 87 | info.ch@dormakaba.com | www.dormakaba.ch